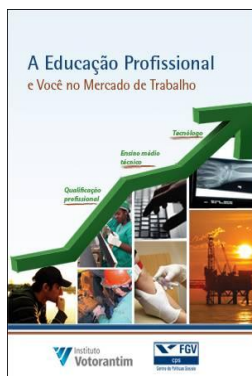


## A Educação Profissional e Você no Mercado de Trabalho

*Centro de Políticas Sociais da Fundação Getúlio Vargas e Instituto Votorantim lançam pesquisa inédita que auxiliará jovens na escolha de cursos profissionalizantes e que pode ser referencial para a elaboração de políticas públicas*



- ✓ **O que os diferentes cursos de educação profissional proporcionam, de fato, ao estudante em termos de ganhos salariais? E na empregabilidade?**
- ✓ **Qual o impacto do curso tecnólogo em comparação ao técnico de nível médio? E nos cursos básicos de qualificação profissional, o que alavanca mais: o curso de informática ou o de gestão, por exemplo?**
- ✓ **Em que é melhor investir: na educação profissional, na educação formal ou na combinação das duas modalidades?**
- ✓ **Quais os fatores de sucesso para os egressos em cursos de educação profissional conseguirem uma boa colocação?**

Perguntas como estas sobre a educação profissional serão respondidas no estudo inédito *A Educação Profissional e Você no Mercado de Trabalho* realizado em parceria entre o Instituto Votorantim e o professor Marcelo Neri, do Centro de Estudos de Políticas Sociais da Fundação Getúlio Vargas. O trabalho busca auxiliar os jovens em suas decisões na escolha de cursos profissionalizantes, a partir de informações sobre as diversas áreas de atuação e seus impactos, tendo como base o retorno de inserção no mercado de trabalho.

Para o Instituto Votorantim, fomentador da pesquisa, os achados serão um importante referencial para subsidiar não só a elaboração de políticas públicas, mas também as ações privadas e principalmente o jovem, na medida em que disponibiliza o cenário do acesso à educação profissional. “Nossa percepção é que precisamos informar a população, em particular os jovens, na busca por melhor qualificação e inserção profissional, de acordo com os objetivos individuais de cada um” afirma Rafael Gioielli, gerente de desenvolvimento sociocultural do Instituto Votorantim.

A pesquisa *A Educação Profissional e Você no Mercado de Trabalho* mostra que o país vive um apagão de mão de obra no qual as empresas têm dificuldade de encontrar no mercado trabalhadores na quantidade e na qualidade desejadas. Na

mesma linha, o número de jovens de 18 a 24 anos que estão em alguma instituição de ensino formal vem caindo nos últimos anos - caíram de 7,5 milhões para 6,9 milhões entre 2006 a 2008, uma redução de 7,3%. Segundo o professor Marcelo Neri, esta queda se deu pelo começo da redução da chamada onda jovem, na qual é observada a redução do número absoluto da população nesta faixa etária da ordem de 3,5%. “O estudante tem sido muito atraído pelo canto do mercado de trabalho e com isso a escolarização formal caiu 4% e reforçando o apagão” destaca Neri.

O estudo também traz uma análise dos impactos sobre o salário e a empregabilidade com base na conclusão de cursos diversos de qualificação profissional, da escolha do tipo de profissão, da cidade e do setor de atuação. De acordo com o estudo, há um aumento significativo nos salários após a conclusão de cursos de educação profissional: chega a 27% na formação de tecnólogo (curso superior de três anos) e a 17% em ensino médio profissionalizante.

Para que as pessoas, principalmente, os jovens, possam utilizar de forma prática os dados, a pesquisa ficará disponível em um banco de dados *on line* que permitirá aos interessados entenderem como o mercado está valorando diferentes atributos individuais. O internauta pode inserir suas características no simulador e obter informações sobre como o seu potencial de inserção no mercado de trabalho varia de acordo com escolhas relativas à educação formal e profissional, por tipos de curso, levando em conta especificidades regionais.

A pesquisa e o simulador estarão disponíveis no site [www.fgv.br/cps/proedu](http://www.fgv.br/cps/proedu) após o lançamento do estudo.

#### Mais Informações



**FSB Comunicações – 11 3061-9596**  
Fernanda Fernandes – [fernanda.fernandes@fsb.com.br](mailto:fernanda.fernandes@fsb.com.br) - 3165-9688  
Altair Silva – [Altair.silva@fsb.com.br](mailto:Altair.silva@fsb.com.br) – 3165 -9706